

## Ritemprarsi secondo natura

*Nell'entroterra marchigiano, un albergo diffuso dove rimettersi in forma*

**S**ONO passati sette anni da quando Vittorina e Giovanni Zuffellato, coppia di imprenditori ferraresi, hanno deciso di restituire l'anima all'antico borgo di Lanciano, nell'entroterra marchigiano, per trasformarlo in un raffinato albergo di charme.

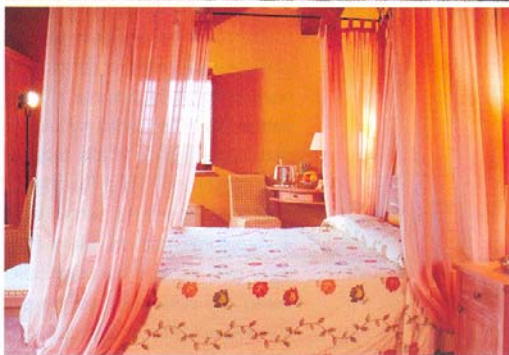
Circondata da un ampio parco, la tenuta è costituita da diversi edifici: i corpi più antichi che componevano la struttura originaria sono stati completamente ristrutturati e ospitano il complesso centrale dell'albergo; negli altri edifici costruiti ex novo si trovano il ristorante e un moderno centro benessere.

"Per l'opera di restauro ci siamo ispirati ai principi della bioarchitettura", racconta Vittorina, "privilegiando l'utilizzo di materiali

di recupero, intonaci a calce, cotto non trattato, travi a vista. Le 40 camere e le nove suite destinate agli ospiti sono distribuite nei vari edifici della proprietà. Ogni stanza è diversa dall'altra per forma, dimensioni e arredi, ma ad accomunarle è la splendida vista sulle colline marchigiane, fino ai monti Sibillini". Un soggiorno al borgo può essere l'occasione per visitare il vicino Castello di Lanciano: una breve passeggiata per attraversare il bosco e si raggiunge la rocca medievale che, dopo un'imponente opera di restauro, è stata di recente riaperta al pubblico.

Il centro benessere, che sarà inaugurato tra marzo e aprile, si sviluppa su una superficie di 650 metri quadrati. "I nostri ospiti potranno coccolarsi scegliendo tra i benefici effetti della sauna o del bagno turco", continua Vittorina, "fare un tuffo nella piscina riscaldata oppure concedersi un massaggio o uno dei trattamenti che sfruttano le proprietà terapeutiche dell'uva". Per chi non vuole rinunciare alla buona cucina, il ristorante "I Due Angeli" propone i piatti tipici della tradizione marchigiana accompagnati dalle migliori etichette locali.

**BORGO LANCIANO** Località Lanciano 62022 Castelraimondo (Mc) Tel. 0737642844 - [www.borgodilanciano.it](http://www.borgodilanciano.it)



**Il Borgo di Lanciano è un classico esempio di albergo diffuso: le camere e le suite per gli ospiti sono distribuite negli edifici che costituiscono la proprietà, dove si trovano il ristorante e il centro benessere.**

