

Orizzonte

RIVISTA DI ORIENTAMENTO NEL FOOD SERVICE

ANNO V
NUMERO 6

NOVEMBRE
DICEMBRE
2010

i REGALI GOURMET e la CUCINA delle FESTE

A TAVOLA CON PRODOTTI MADE IN ITALY, TRADIZIONALI E DI QUALITÀ
Parlano la Coldiretti, la CIA e Slow Food

SCEGLIERE UN REGALO TRA PRODOTTI GOURMET E NON SOLO
Dalle eccellenze gastronomiche al "Vino da Oscar", all'oggettistica da tavola e da cucina

I MENU DELLE FESTE

Ricette e consigli per i menu delle feste dagli chef di Lazio, Toscana, Marche e Umbria



Confederazione italiana agricoltori



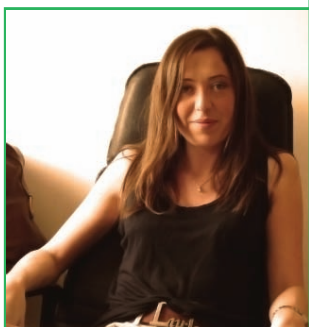
COLDIRETTI



Il Mondo
Cancelloni

Polvere di diamante

per far risplendere la pelle



Francesca Mencarelli
Giornalista

Nessuno è più disposto a rinunciare al piacere di dedicare a se stesso alcune ore per recuperare le proprie energie psicofisiche

Alle regioni del Centro piace piacere e piacersi. Il dato è confermato dalla Camera di Commercio di Milano che, al primo trimestre 2009

e 2010, registra una crescita complessiva legata al settore del benessere del +3,4%, con imprese passate da oltre 6.900 a quasi 7.200. Nel dettaglio si tratta di 6.176 centri per il benessere fisico, 616 palestre e 404 istituti di bellezza. Se il Lazio è leader in tutti i settori, rispettivamente con il 10,3% degli istituti di bellezza, il 7,5% dei centri per il benessere fisico e il 6,5% delle palestre italiane, subito dopo sono i toscani i più patiti dell'estetica, gli umbri del fitness e i marchigiani del benessere. Ed è proprio nel cuore delle Marche che sorge il *Relais Borgo Lanciano*, a Castelraimondo (Macerata), a due passi dai luoghi storici battezzati quali osservatori privilegiati della volta celeste. Il Borgo, immerso in una tenuta di otto ettari, è stato ristrutturato nel 2005 secondo la filosofia della bioarchitettura ed è dotato anche di un centro benessere all'avanguardia. "La Kimben Spa è stata inaugurata nel 2008 e l'apertura del centro ha rappresentato un significativo salto di qualità per l'intera struttura", spiega Enrico Zuffellato, Direttore del *Relais Borgo Lanciano*. "Oggi siamo in grado di affermare che nessuno è più disposto a rinunciare al piacere di dedicare a se stesso alcune ore per recuperare le proprie energie psicofisiche: dalla coppia alla famiglia, dal businessman agli ospiti di un meeting. I risultati in termini di fatturato ci confermano un trend del +30% del 2010 rispetto al 2009. La crescita è in parte legata anche al congressuale, area strategica per il Relais". La Kimben Spa è dotata di sauna, bagno turco, piscina riscaldata con idromassaggio



e nuoto controcorrente, doccia emozionale che alterna alla nebbia fredda la doccia tropicale, e piscina esterna. Ma il

fiore all'occhiello del centro è sicuramente rappresentato dalla linea cosmetica Kimben Diamond Care, una gamma di prodotti realizzati con polvere di diamante che sta alla base di tutti i trattamenti estetici eseguiti all'interno della Spa. "Il diamante è il più magico e prezioso tra i minerali", sottolinea Zuffellato. "Kimben è un nome di fantasia ricco di suggestioni che nasce dall'unione del suffisso 'kim' di kimberlite, la roccia madre che contiene il diamante, e 'ben' di benessere. Solo la ricerca cosmetica più avanzata è stata capace di utilizzare queste caratteristiche ottenendo dal diamante una delicatissima polvere in grado di far risplendere l'epidermide. Un laboratorio specializzato in dermocosmesi ha studiato per Kimben una formula esclusiva utilizzando la polvere di diamante accuratamente micronizzata". L'intera struttura è disposta sul perimetro di un ideale quadrato e, oltre ad essere struttura ricettiva è anche ristorante 'I Due Angeli', all'interno del quale viene sapientemente rivisitata in chiave moderna l'antica cucina marchigiana, con la realizzazione di piatti unici in cui le stagioni sposano perfettamente tradizione ed estro. Non mancano, inoltre, specifici menu vegetariani e light per chi ama tenersi in forma da abbinare ai vari percorsi benessere della Kimben Spa. Il tutto in linea con la filosofia dell'intera struttura che mira, secondo Zuffellato, "a far sì che il benessere, diamante della nostra salute psicofisica, venga custodito all'interno di un luogo vocato alla funzione: *Borgo Lanciano*".

